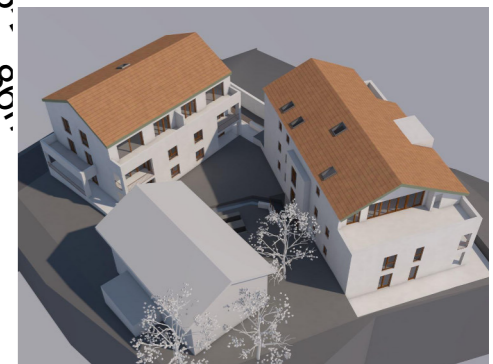


Teilungsplan

**A-4.07
Haus 2 - DG**

M : 1:100



Bauvorhaben:

WB Auf dem Berg
88471 Laupheim
Flst. 294/1

Bauherr:

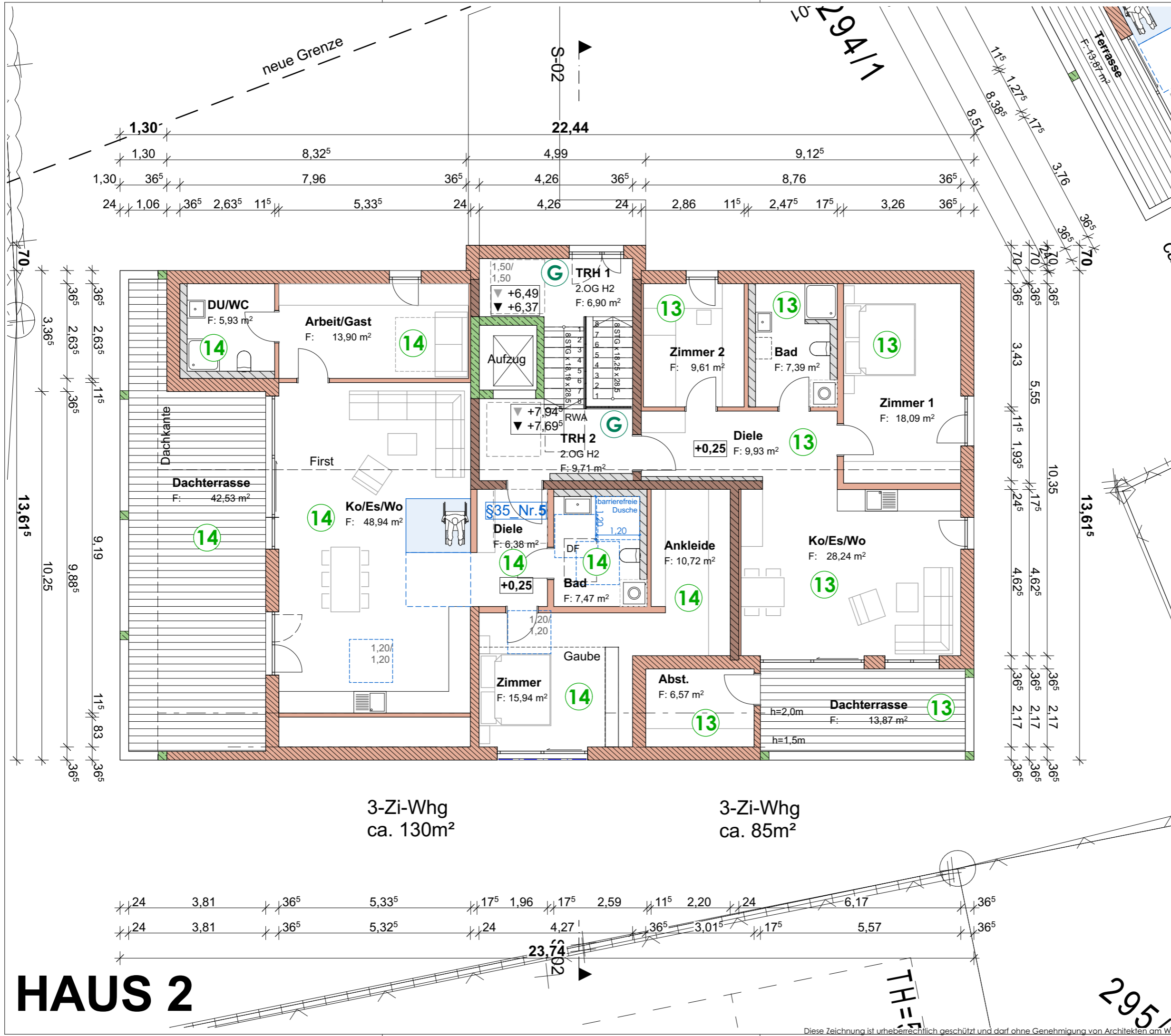
**Wertbau Laupheim
Klaus Breitenfeld**
Lange Straße 24
88471 Laupheim

10.01.2018.....
Datum Unterschrift

Architekten:

**Architekten am Weberberg
Humm - Zalenga**
Weberberg 19
88400 Biberach
fon 07351 302112
fax 07351 302115
info@architekten-am-weberberg.de

10.01.2018.....
Datum Unterschrift



3-Zi-Whg
ca. 130m²

3-Zi-Whg
ca. 85m²

HAUS 2