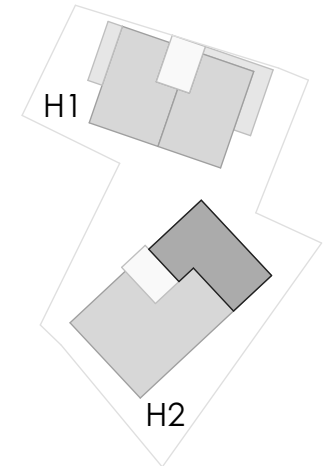
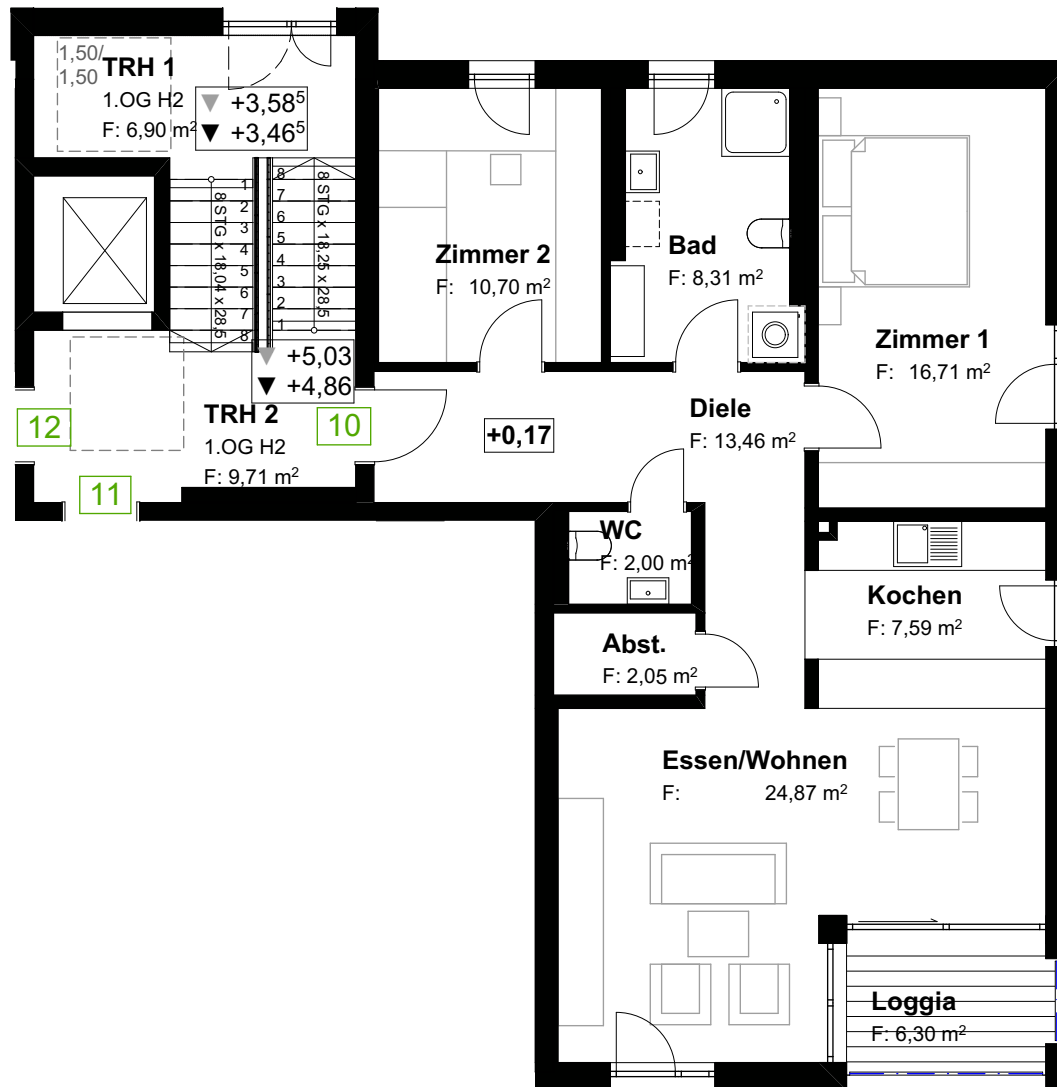


H2_Whg. 10

M 1:100

Wohnbebauung Auf dem Berg

Auf dem Berg 17, 88471 Laupheim



1.OG - whg 10

3 zimmer

wohnen/essen	24,87 m ²
kochen	7,59 m ²
zimmer 1	16,71 m ²
zimmer 2	10,70 m ²
bad	8,31 m ²
wc	2,00 m ²
abstell	2,05 m ²
diele	13,46 m ²
loggia 6,30 m ² zu 50%	3,15 m ²
gesamtfläche	88,84 m ²
- 2% putzabzug	- 1,77 m ²
wohnungsgröße	87,07 m²

Realisierung

WERTBAU LAUPHEIM GMBH
Klaus Breitenfeld

Lange Straße 24
88471 Laupheim
fon 07392 17700
klaus.breitenfeld@gmx.de

Entwurf + Planung

Architekten am Weberberg
Humm-Zalenga

Weberberggasse 19
88400 Biberach
fon 07351 302112
info@architekten-am-weberberg.de