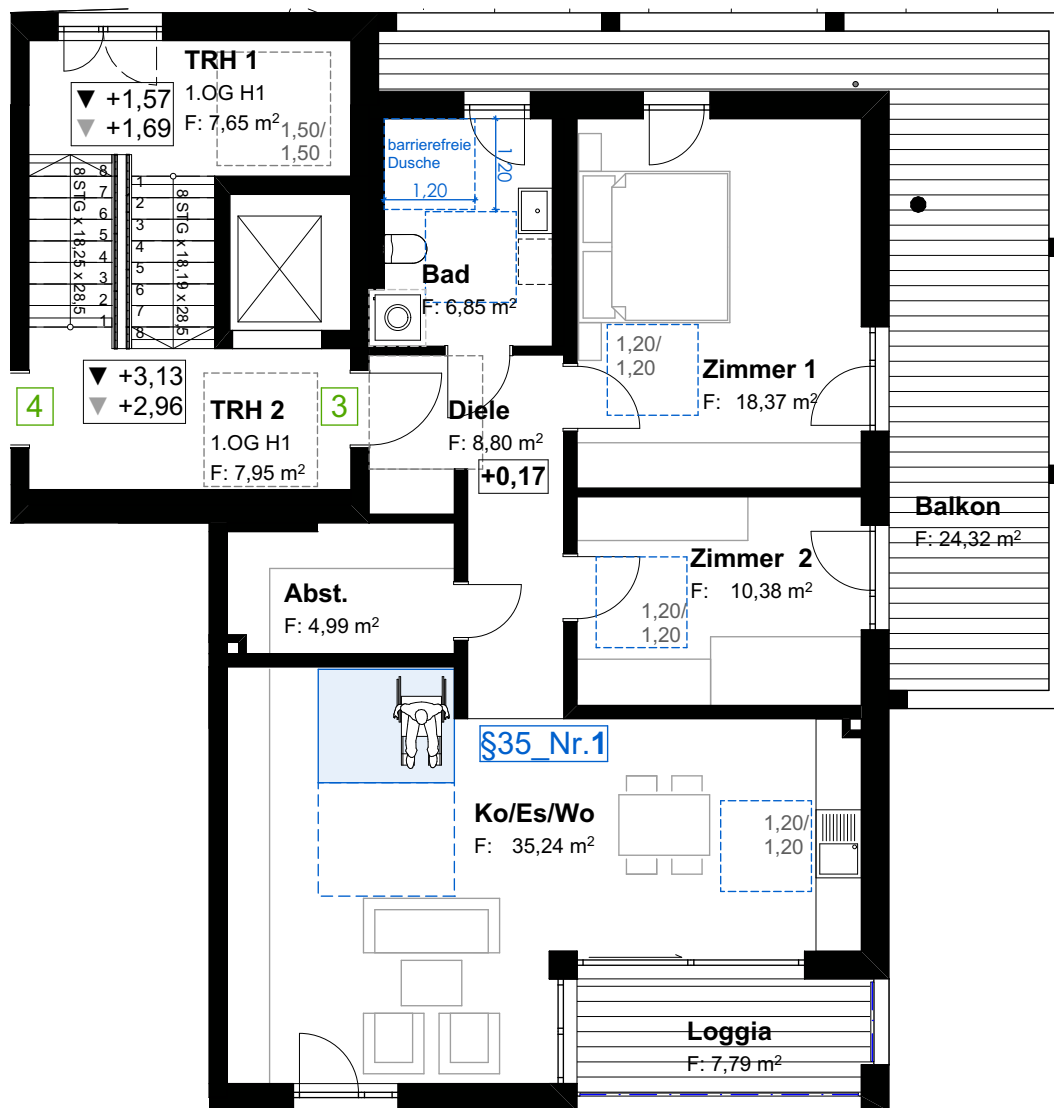


H1_Whg. 3

M 1:100

Wohnbebauung Auf dem Berg

Auf dem Berg 17, 88471 Laupheim



1.OG - Whg. 3 3 zimmer

wohnen/essen/kochen	35,24 m ²
zimmer 1	18,37 m ²
zimmer 2	10,38 m ²
bad	6,85 m ²
abstell	4,99 m ²
diele	8,80 m ²

loggia 7,79 m ² zu 50%	3,90 m ²
balkon 24,32 m ² zu 50%	12,16 m ²

gesamtfläche	100,69 m ²
- 2% putzabzug	- 2,01 m ²

wohnungsgröße 98,68 m²

Realisierung

WERTBAU LAUPHEIM GMBH
Klaus Breitenfeld

Lange Straße 24 fon 07392 17700
88471 Laupheim klaus.breitenfeld@gmx.de

Entwurf + Planung

Architekten am Weberberg
Humm-Zalenga

Weberberggasse 19 fon 07351 302112
88400 Biberach info@architekten-am-weberberg.de