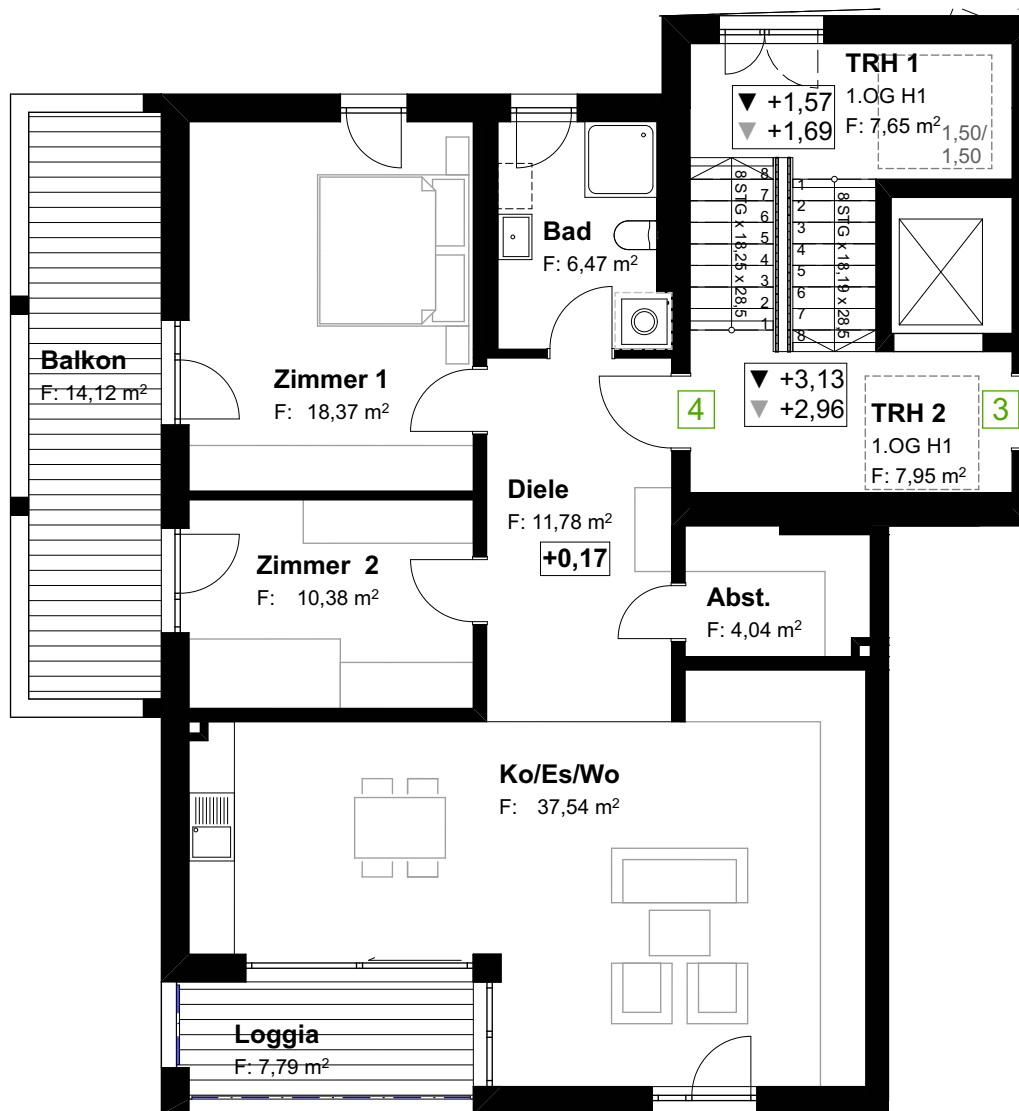


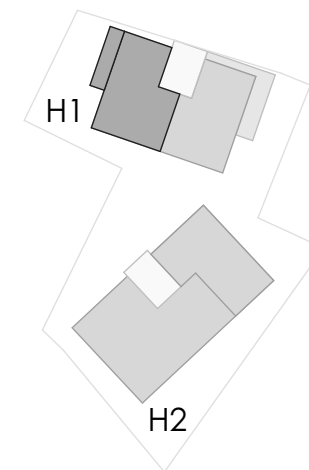
H1_Whg. 4

M 1:100



Wohnbebauung Auf dem Berg

Auf dem Berg 17, 88471 Laupheim



1.OG - Whg. 4

3 zimmer

wohnen/essen/kochen	37,54 m ²
zimmer 1	18,37 m ²
zimmer 2	10,38 m ²
bad	6,47 m ²
abstell	4,04 m ²
diele	11,78 m ²
loggia 7,79 m ² zu 50%	3,90 m ²
balkon 14,12 m ² zu 50%	7,06 m ²
gesamtfläche	99,54 m ²
- 2% putzabzug	- 1,99 m ²
wohnunggröße	97,55 m²

Realisierung

WERTBAU LAUPHEIM GMBH
Klaus Breitenfeld

Lange Straße 24 fon 07392 17700
88471 Laupheim klaus.breitenfeld@gmx.de

Entwurf + Planung

Architekten am Weberberg
Humm-Zalenga

Weberberggasse 19 fon 07351 302112
88400 Biberach info@architekten-am-weberberg.de